

การขับเคลื่อนศูนย์อนามัยป้องกันประมาณ 2560

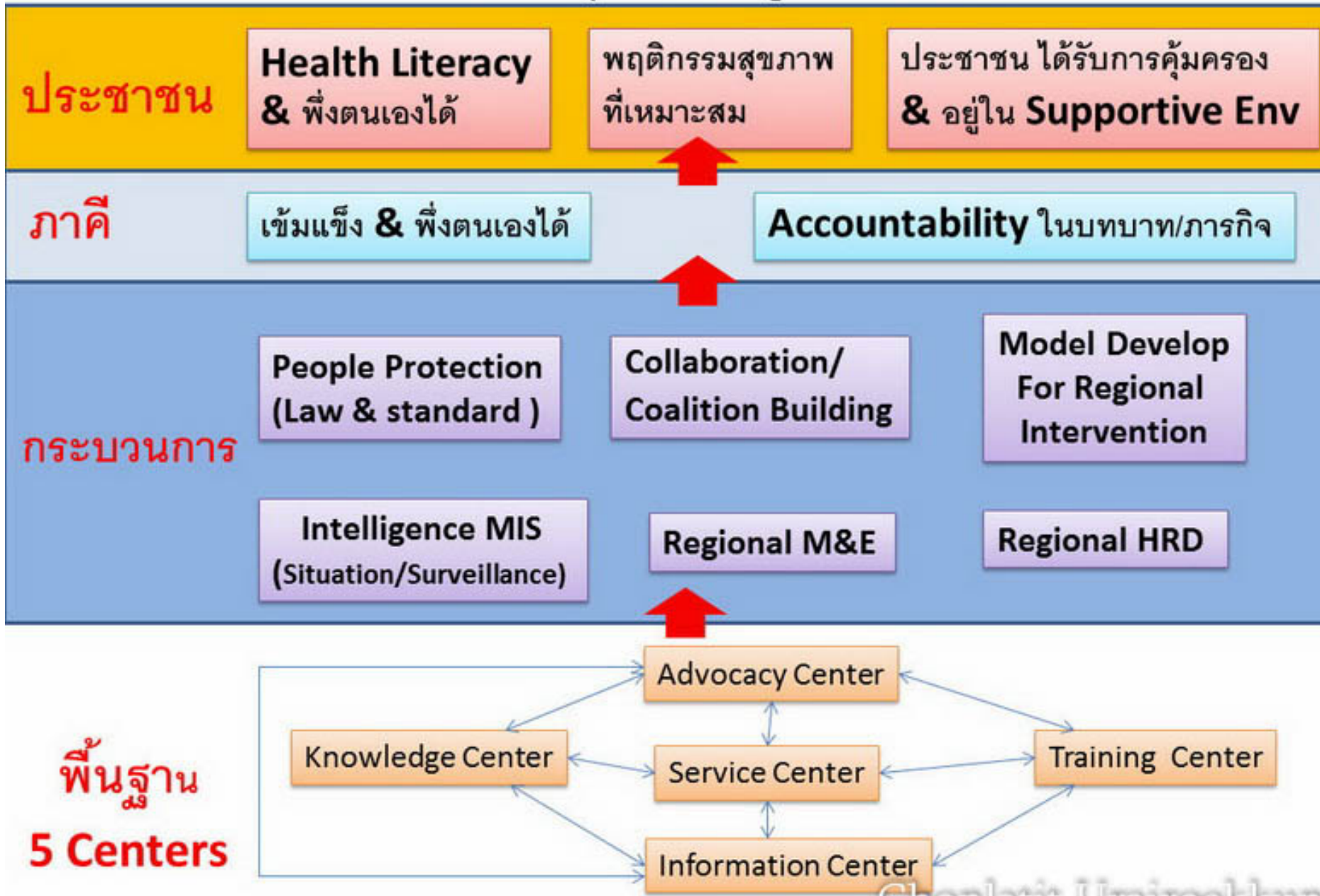
นพ.ชลทิศ อุไรฤกษ์กุล

5 ม.ค.60

ประเด็นหลักที่จะขับเคลื่อน

1. แผนที่ทางเดินยุทธศาสตร์ ศูนย์อนามัยที่ 5
2. การพัฒนาตามกระบวนการส่งเสริมสุขภาพและอนามัยสิ่งแวดล้อม โดยใช้ **Model A2IM**
3. การส่งเสริมสุขภาพ 5 กลุ่มวัยตาม **Life course Approach (LCA)**
4. การปรับโครงสร้างของศูนย์อนามัยเพื่อรองรับภารกิจการเป็น **Regional support & governance** ในระบบส่งเสริมสุขภาพและอนามัยสิ่งแวดล้อม
5. การพัฒนา **Products** ในปี 2560 ที่จะสนับสนุนเขตสุขภาพ

แผนที่ทางเดินยุทธศาสตร์ ศูนย์อนามัยที่ 4



Health Literacy Definition

- ทักษะทางด้านความคิดและสังคม
(Cognitive & Social skill)
- ที่จะไปกำหนดแรงจูงใจหรือความสามารถของแต่ละบุคคล
(Determine motivation and ability of individual)
- ในการ รับ เข้าถึง เข้าใจ นำข้อมูลข่าวสารไปใช้ประโยชน์
(to gain, Access, understand and use information)
- เพื่อที่จะส่งเสริม และธำรงรักษา ภาวะสุขภาพดี.
(in way of promote and maintain good health)

CIPO 45 ระบบส่งเสริมสุขภาพสุขภาพและอนามัยสิ่งแวดล้อม

A²IM (3ป 1บ)



GOAL

LE = 80 Year
HALE = 72 Year

Assessment (ประเมิน)

● Investigate, ● Diagnosis, ● Classified

Normal
RISK
ILL



+ Monitor

Intervention (ปฏิบัติการส่งเสริมสุขภาพ&ตจ)

Advocacy (เป็นปกติเป็นเสียง)

● Inform, educate, and empower
● Mobilize community



Improve
Maintain

Eliminate
Reduction,
Protection

Promote
to Excellence

Management

(Regulate & Technical Support)
(บริหาร/สนับสนุน)



● ระดับประเทศ/กระทรวง
- Policy & Law



● ระดับจังหวัด/อำเภอ
- Model Development
- Health & Env.H. Provincial Profile
- HP&Env Assessment



● ระดับท้องถิ่น/ชุมชน
- Healthy Settings
- Health & Env.H. City Profile
- EHR

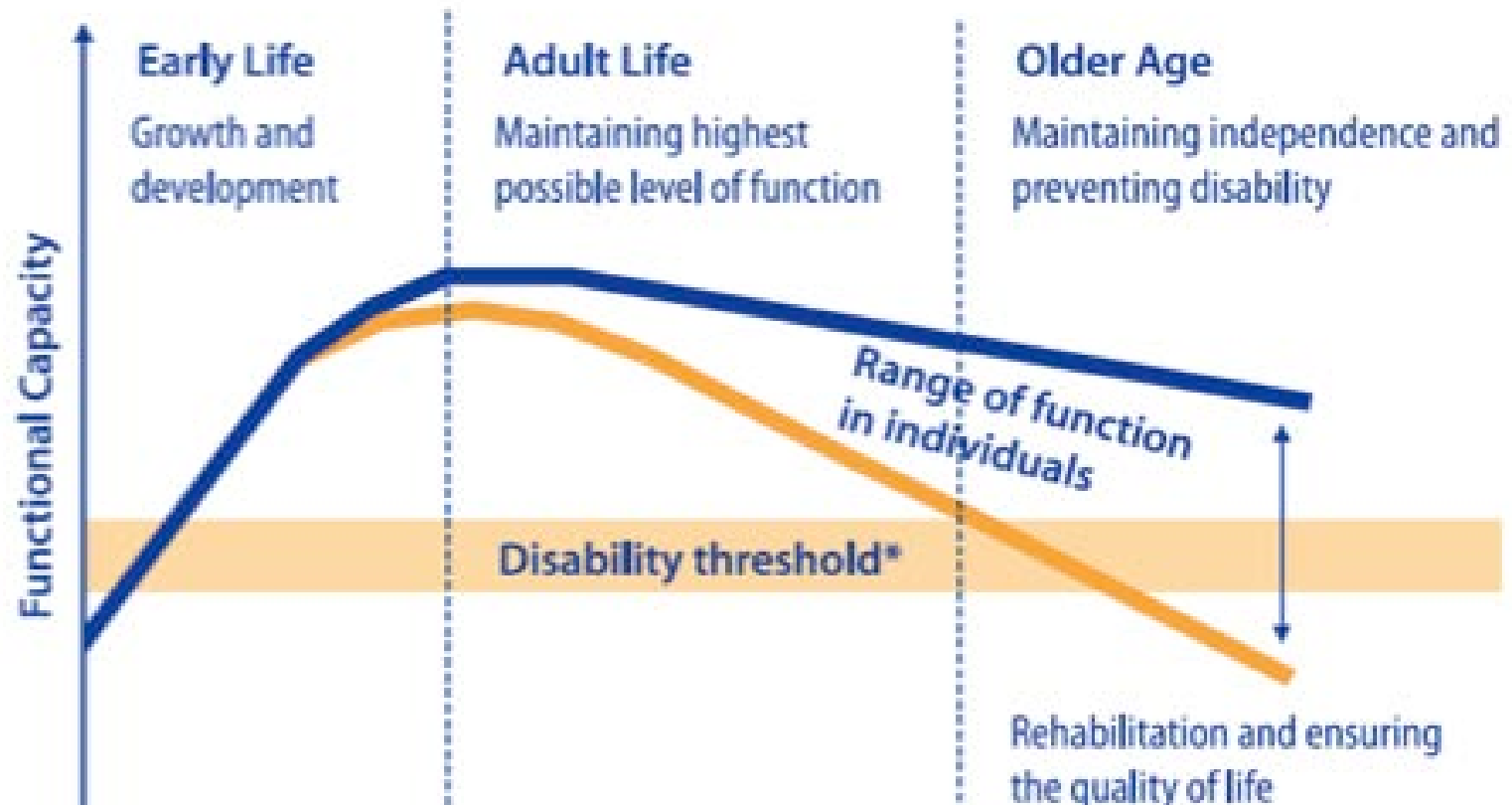
HP & Env H Process (A2IM)

1. **Assessment** เพื่อแยกคนเป็น 3 กลุ่มคือ กลุ่มคนดี กลุ่มเสียวิ
กลุ่มป่วย
2. **Advocate** เพื่อให้ครอบคลุม 3P คือ People,
Partnership, Policy Maker
3. **Intervention** ให้ครอบคลุมทั้ง PPP
(Promotion, Prevention, Protection)
4. **Management** ให้ครอบคลุมทั้ง 3 ระดับ ระดับส่วนกลาง ระดับ
เขต และระดับพื้นที่ ด้วย PIRAB

PIRAB (Bangkok charter)

- Partnership
- Investment (Policy , HR, Infrastructure)
- Regulate
- Advocate
- Building Capacity. (Health workforce, Information, Leading)

Life Course Approach (LCA)



and Kickbusch, 1997

What is Life Course?

- Life Course is a theory or perspective that seeks to ***understand, explain, and improve*** health and disease patterns across population groups. *(Amy Fine)*
- Life Course suggests that a complex interplay of biological, behavioral, psychological and social protective and risk factors contribute to health outcomes across the span of a person's life. *(Cheri Pies)*

Life Course Concepts 'T2E2'

- **Timeline** – health is cumulative and longitudinal, i.e., developed over a lifetime.
- **Timing** - health and health trajectories are particularly affected during critical/sensitive periods.
- **Environment** – the broader environment (biologic, social, physical, economic) affects health and development.
- **Equity** – health inequality reflects more than genetics and personal choice.

Fine and Kotelchuck, 2010

หลักการของ LCA

- 1. Time line** สุขภาพเป็นผลสะสมและต่อเนื่อง สุขภาพ ณ. ช่วงเวลาหนึ่ง จะส่งผลต่อเนื่องไปสู่ช่วงต่อไป
- 2. Timing** รู้ช่วงที่เป็นหน้าต่างแห่งโอกาส และหน้าต่างแห่งวิกฤต
- 3. Environment** สิ่งแวดล้อมโดยเฉพาะปัจจัยกำหนดสุขภาพจะมีผลต่อสุขภาพ
- 4. Equity** ความไม่เสมอภาคและเท่าเทียมจะส่งผลต่อสุขภาพ จากปัจจัยของการขาดโอกาส มากกว่า ปัจจัยทางพันธุกรรม หรือ พฤติกรรม

กลุ่มวัย สวล	เป้าประสงค์
แม่และ เด็ก	ถูกเกิดรอด แม่ปลอดภัย Growth & Development
วัยรุ่น	Growth (เน้นสูง) & Development (IQ,EQ)
วัยรุ่น	ทักษะชีวิต (Sex, Addice, Violence, Computer) ไม่ท้อง/ท้อง ช้า ก่อนวัยอันควร
วัยทำงาน	Health Literacy ประเมินความเสี่ยงตัวเองได้ จัดการความเสี่ยงตนเองเป็น
สูงอายุ	Active Ageing (Strong, Social , Security)
อนามัย สวล	Active Community ,Active Citizen

กระบวนการผลิต Product

1. วิธีการสร้าง Product

1. Search หา best practice ในเขตและถอดบทเรียน → Sharing
2. Research & Development
 1. เน้น service model development innovation
 2. บูรณาการ Service , Information , Creative and CQI หรือ R2R

2. สถานที่พัฒนา

1. On site ที่จะนำ product ไปใช้
2. ที่ศูนย์อนามัย สำเร็จแล้วขยายผลลงสู่พื้นที่

กลุ่มวัย
สวล

Products ที่จะพัฒนาปี 2560

แม่และ
เด็ก

- การลด **Preterm** ในกลุ่มเสี่ยงโดยใช้ **Progesterone**
- การเฝ้าระวังพัฒนาการเด็กโดยพ่อแม่อย่างมีประสิทธิภาพ (ทำต่อเนื่องตั้งแต่ หลังคลอด **WBC, ศูนย์เด็กเล็ก**)

วัยเรียน

- **Package 800** บาทในการ เพิ่มสูง /ลดอ้วน ในเด็ก
- **Chipa, Chopa**
- **Family Coacher**
- **Smart kid Coacher**
- โรงเรียนส่งเสริมสุขภาพ

กลุ่มวัย
สวล

Products ที่จะพัฒนาปี 2560

วัยรุ่น

- Pre Adolescent Clinic โดยใช้ Vaccine HPV เป็น Entry Point
- YFHS ใน Health Plaza
- Adolescent Family Planning
- คณะอนุกรรมการ แก้ไขและป้องกันการตั้งครรภ์ในวัยรุ่นระดับจังหวัด

วัยทำงาน

- คี้นุ่นสวยให้หญิงตั้งครรภ์
- Care manager สำหรับ พยาบาล/จป ในโรงงานขนาดใหญ่
- DPAC เพื่อการส่งเสริมสุขภาพ และ Therapeutic Life style change ใน NCD

กลุ่มวัย
สวล

Products ที่จะพัฒนาปี 2560

ผู้สูงอายุ

- หลักสูตร CM
- การยกระดับชมรมผู้สูงอายุให้เป็นโรงเรียนผู้สูงอายุ
- เตรียมวัยทองสู่ Active Aging.
- Prepare Bone for active aging

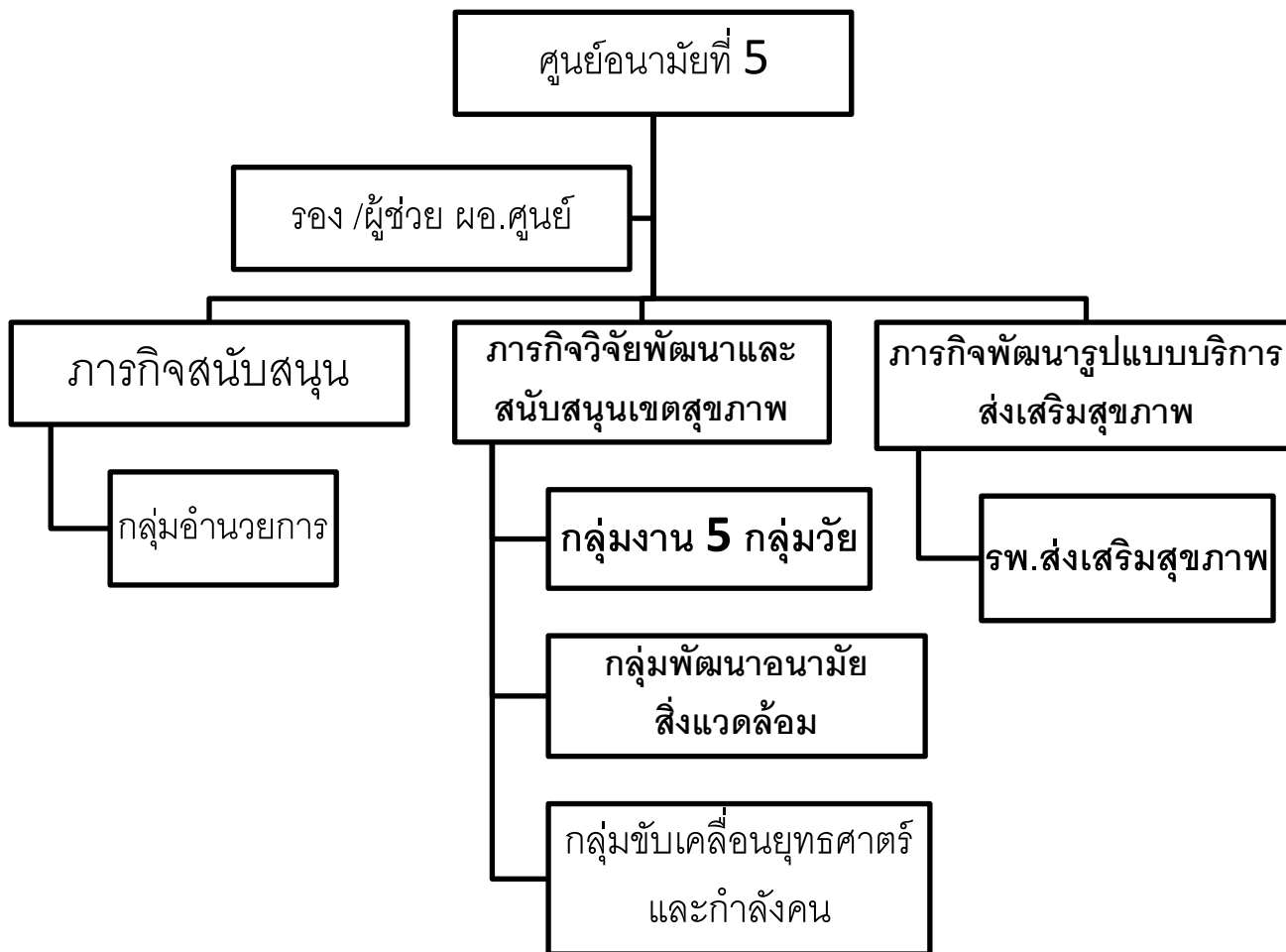
สวล

- Green & Clean Hospital
- ตำบล 5 กลุ่มวัยและอนามัย สวล (เพื่อสร้าง Active Community.)
- อสจ.
- EHA

strategy

- HDC & Survey Network
- ยุทธศาสตร์ส่งเสริมสุขภาพและอนามัย สวล ของเขตสุขภาพที่ 5

โครงสร้างองค์กรศูนย์อนามัย



งานต่างๆในกลุ่มภารกิจวิจัยพัฒนาและสนับสนุนเขตสุขภาพ

1. งานเฝ้าระวังและประเมินสถานการณ์ (Assessment)
2. งานยุทธศาสตร์ (สังเคราะห์ยุทธศาสตร์และข้อเสนอแนะเชิงมาตรการหรือนโยบาย) (Advocate)
3. งานวิจัยพัฒนา และพัฒนารูปแบบบริการ (มีวิชาชีพในงานนี้)
4. งานสนับสนุนและพัฒนาศักยภาพบุคลากรในระบบส่งเสริมสุขภาพ และอนามัยสิ่งแวดล้อม

ทีมจังหวัด

1. เน้น **function** ไม่เน้น **Structure**

2. **Function**

1. ลงไปเรียนรู้ร่วมกับพื้นที่ ทั้ง **Demand for health & Supply for health**
2. หาโอกาสพัฒนา (**OFI**) ร่วมกับพื้นที่
3. ร่วมกับพื้นที่ในการพัฒนา **Intervention.**
4. หา **best practice** ในพื้นที่เพื่อถอดบทเรียน เพื่อนำสู่การ **sharing** และขยายผล